



## L'APPART DES PLOUPOU - LE TEICH - BASSIN D'ARCACHON

### L'APPART DES PLOUPOU - LE TEICH

Location de vacances pour 2/4 personnes au Teich -  
Bassin d'Arcachon

<https://lappartdesplouplou.fr>

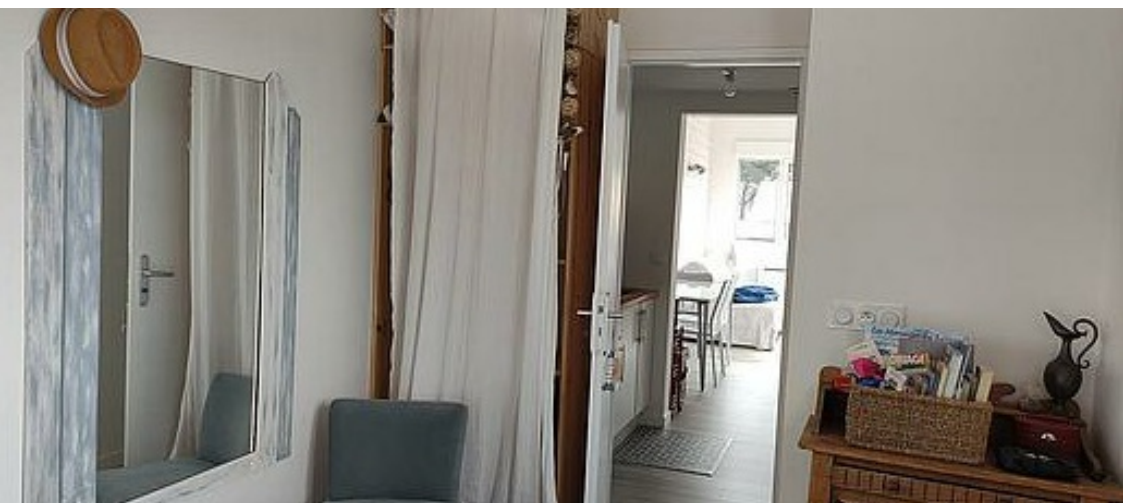
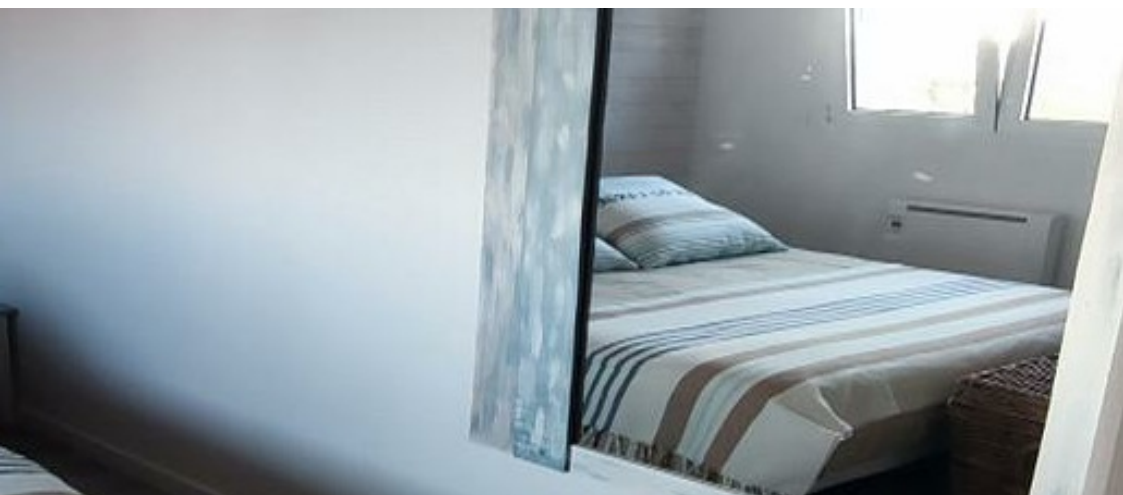


Madame Yvette Plouraboué

☎ 0033619155408

**A** L'Appart des Plouplou - Le Teich : 10  
Allée du Teychan 33470 LE TEICH





## L'Appart des Plouplou - Le Teich



Maison



2

personnes  
(Maxi: 4 pers.)



1

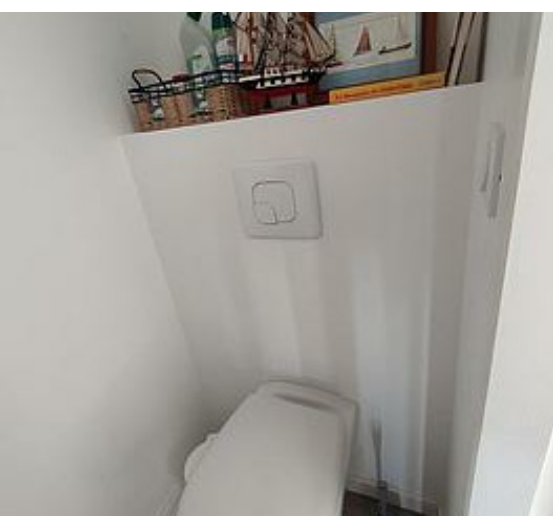
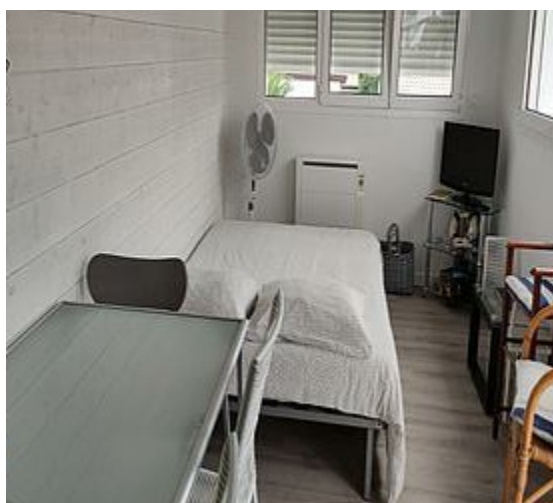
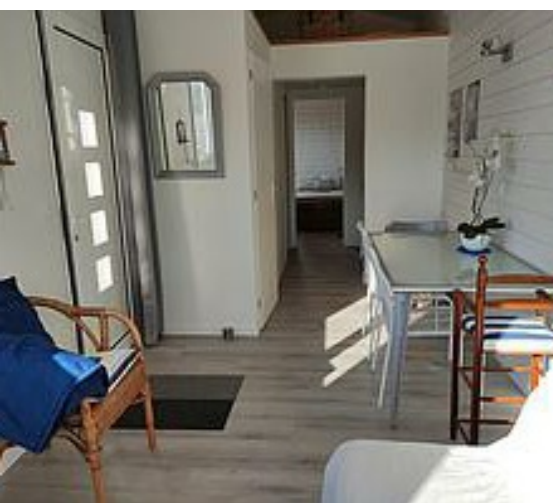
chambre



0

m<sup>2</sup>

L'appart des Plouplou est un joli appartement de 30 m<sup>2</sup>, très lumineux avec un coin privatif à l'extérieur. Il est situé dans une rue très calme dans le centre ville, tout proche des commerces. La Réserve Ornithologique, le Port avec sa plage aménagée (eau saline + eau de la Leyre) sont à 800 m ainsi que des espaces jeux, tables pique-nique...Vous pourrez faire des balades en bateau électrique sans permis, des promenades à cheval ou poney, du canoé, du paddle et même la pétanque sur le tout nouveau terrain. De nombreuses pistes cyclables sont à votre disposition pour découvrir notre beau Bassin avec vos vélos ou en les louant. Vous pourrez aller visiter Arcachon en prenant le train ou la route. Le coucher du soleil sur la Dune du Pilat (ou le lever) offre un spectacle magnifique. On vous attend pour partager notre Bassin d'Arcachon !



## Pièces et équipements

<i>Chambres</i>	Chambre(s): 1 Lit(s): 1	dont lit(s) 1 pers.: 0 dont lit(s) 2 pers.: 1	1 chambre indépendante avec un lit (140/190) et un BZ (140/190) dans la pièce séjour
<i>Salle de bains / Salle d'eau</i>	Salle de bains avec douche Sèche serviettes	Sèche cheveux	Salle(s) d'eau (avec douche): 1
<i>WC</i>	WC: 1 WC indépendants		
<i>Cuisine</i>	Kitchenette Combiné congélation Réfrigérateur	Four à micro ondes	
<i>Autres pièces</i>			
<i>Media</i>	Télévision	Wifi	
<i>Autres équipements</i>			
<i>Chauffage / AC</i>	Chauffage		
<i>Exterieur</i>	Jardin privé	Terrain clos commun	
<i>Divers</i>			

## Infos sur l'établissement



*Communs*

Dans maison  
Habitation indépendante

Entrée indépendante  
Mitoyen propriétaire



*Activités*



*Réseaux*

Accès Internet



*Stationnement*

Parking  
Parking dans la rue, rue calme



*Services*



*Extérieurs*

## A savoir : conditions de la location

*Arrivée* Arrivée à partir de 16 h. Boite à clés pour arrivée tardive.

*Départ* Départ avant 10 h

*Langue(s)  
parlée(s)* Anglais Espagnol

*Annulation/  
Prépaiement/  
Dépot de  
garantie*

*Moyens de  
paiement*

*Ménage* 20€  
30€ à partir de 3 nuits

*Draps et Linge  
de maison* Draps et/ou linge compris

*Enfants et lits  
d'appoints* Lit bébé  
Lit bébé, chaise haute, pot wc

*Animaux  
domestiques* Les animaux ne sont pas admis.

## Tarifs (au 12/05/26)

L'Appart des Plouplou - Le Teich

Tarif pour 2 personnes - supplément de 15 € par personne et par nuitée (maxi 2 pers en plus) - Ménage en supplément 20 € jusqu'à 2 nuitées et 30 € au delà

Tarifs en €:	Tarif 1 nuit en semaine (L, M, M, J, D)	Tarif 1 nuit en weekend (V ou S)	Tarif 2 nuits weekend (V+S)	Tarif 7 nuits semaine
du 01/04/2026 au 30/04/2026	65€	65€	130€	455€
du 01/05/2026 au 31/05/2026	70€	70€	140€	490€
du 01/06/2026 au 30/06/2026	70€	70€	140€	490€
du 01/07/2026 au 03/07/2026	75€	75€	150€	525€
du 04/07/2026 au 31/07/2026	80€	80€	160€	560€
du 01/08/2026 au 31/08/2026	80€	80€	160€	560€
du 01/09/2026 au 30/09/2026	70€	70€	140€	490€
du 01/10/2026 au 31/12/2026	60€	60€	120€	420€

## Mes recommandations

### Carte ASIATIQUE

Nem (porc, crabe ou légumes).....1€/pièce  
Samoussa (boeuf ou légumes).....1,20€/pièce  
Rouleau de printemps.....2€/pièce  
Ravioli chinois.....1€/pièce  
Sacnet chips crevette.....1€/pièce  
Brochettes japonaises (poulet).....1,20€/pièce

#### Le Touk Touk

+33 6 88 03 15 38

4 Rue des Castaings

<https://letouktouk-leteich.fr>

0.1 km  
LE TEICH



Choisissez parmi les plats innombrables asiatiques et chinois et laissez-vous conquérir. Nos excellentes salades réservent de belles surprises, même à nos clients les plus exigeants. Essayez notre cuisine végétarienne. Si vous avez des allergies, vous trouverez parmi nos plats des petits plaisirs dans nos plats sans gluten. Vous serez surpris du nombre de possibilités de repas sains dont vous disposez. Vous désirez planifier votre prochaine grande fête et aimeriez gâter vos invités avec un grand choix de plats et de boissons ? Vous êtes alors au bon endroit. Pour que votre célébration soit extraordinaire, notre service traiteur le TOUK TOUK reste à votre disposition. Nous vous proposons également de dîner sur place si vous le souhaitez. Nous sommes ouverts tous les jours sauf le dimanche.



#### Naissain

+33 5 56 22 48 42

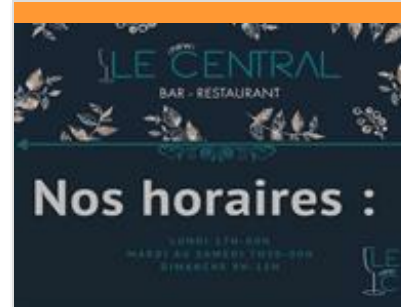
10 Rue des Castaings

<https://www.restaurantnaissain.com/>

0.1 km  
LE TEICH



Naissain est un restaurant créé par Thomas Iglesias, jeune chef prometteur. Situé au Teich, sur le Bassin d'Arcachon, Naissain propose une cuisine de saison et de proximité. Nous mettons en avant des produits bruts d'exception et locaux.



#### Le New Central

+33 7 62 57 44 53

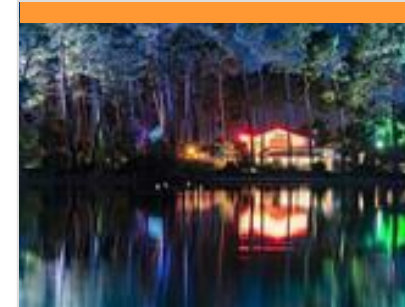
61 avenue de la Côte d'Argent

<https://www.newcentral-bassin.com/>

0.1 km  
LE TEICH



Le New Central est un bar-restaurant au Teich, offrant une ambiance conviviale et familiale C'est aussi le lieu de rendez-vous idéal pour passer une bonne soirée ! Au programme : convivialité, musique sur la terrasse, bar et tapas ! Nos tapas sauront vous surprendre pour un pur moment de partage en famille ou entre amis. Tous les soirs, sauf le dimanche, les portes de notre restaurant, simple et authentique, vous sont ouvertes et le midi une formule entrée /plat/dessert vous est proposé à 18€



#### La Féria

+33 5 57 52 48 41

Chemin du Loup

<http://www.alaferia.fr>

5.9 km  
GUJAN-MESTRAS



A deux pas du Casino de Gujan-Mestras, du bowling, de l'hôtel B&B et du très agréable lac de la Magdeleine, Clémence, Stéphan et toute l'équipe de LA FÉRIA vous accueille dans une ambiance hispanique. Un cadre, un accueil, et une cuisine simple mais variée 100 % cuisinée Maison vous y attendent. De nombreux tapas, des spécialités ibériques, mais aussi une grande variété de plats pour tous les goûts. Un menu "Nino" (pour les enfants), mais encore le menu du Lac, le menu Barbots ou le fameux menu Landais satisferont les plus grands appétits. LA FÉRIA peut aussi vous proposer (selon la demande) des soirées pour les groupes (35 personnes maximum), mariages, repas d'entreprises...



#### L'Esturgeonnière

+33 5 56 22 69 50

10 rue de Pirac

<https://www.caviar-perlita.com/>

0.2 km  
LE TEICH



Cachée au milieu de la forêt des Landes de Gascogne, la ferme aquacole de L'Esturgeonnière, qui produit le Caviar Perlita, existe depuis le début des années 1990. Faisant partie des trois sociétés pionnières dans ce secteur, c'est la seule en France ayant été construite de toutes pièces pour l'élevage de l'esturgeon. Activité insolite sur le Bassin d'Arcachon, la pisciculture vous propose une visite originale par un guide local qui vous entraîne dans notre univers à la découverte des secrets de fabrication du caviar !



## Réserve Ornithologique du Teich

+33 5 24 73 37 33  
Rue du Port

<https://www.reserve-ornithologique-du-teich.fr>

0.7 km  
LE TEICH

2

La Réserve Ornithologique du Teich, créée en 1972, est un espace naturel protégé de 110 hectares abritant pas moins de 320 espèces d'oiseaux. Elle accueille un public sensible à l'observation de la nature et des oiseaux sauvages. La visite se fait à pied le long d'un sentier en boucle de 6 km. Il est ponctué de 20 cabanes d'observation situées aux endroits les plus favorables. 4 points de vue surélevés vous offrent une vision sur les paysages de la Réserve et de ses alentours (roselières, prairies, marais et lagunes). La Réserve est ouverte tous les jours de l'année (sauf jour de Noël) à partir de 10h. Visites libres ou guidées sur réservation. Prévoyez entre 3 et 4h de randonnée. Petit conseil : venez à marée haute, vous verrez plus d'oiseaux ! N'oubliez pas vos jumelles, votre appareil photo, une bouteille d'eau et des chaussures adaptées.



## Maison de la Nature du Bassin d'Arcachon

+33 5 24 73 37 33  
Rue du Port

<http://www.mnba-leteich.fr>

0.7 km  
LE TEICH

3

A l'entrée de la Réserve Ornithologique, la maison de la nature organise, pour vous, séjours, activités et visites guidées pour une découverte de la nature en douceur. Louez un canoë et découvrez l'Eyre et son milieu, entre amis ou en famille. En été, partez pour une balade en barque, accompagnée d'un guide qui vous dévoile les secrets de l'Eyre, son histoire, sa faune, ses hommes... pour une durée de 2h30 à 3h. Embarquez sur un kayak de mer et ramez jusqu'aux merveilles du Bassin d'Arcachon et du Delta. Visitez aussi la Réserve Ornithologique autrement au cours des sorties guidées avec les « Visiteurs du Soir » en été à la fermeture du Parc, et les « Visiteurs de printemps, d'été, d'automne ou d'hiver » en matinée.



## E-co plaisance BA

+33 7 87 51 89 50  
Port du Teich

<https://leteich-ecotourisme.fr>

0.9 km  
LE TEICH

4

Le Delta de la Leyre est un monde de transition où faune et flore se répartissent entre les eaux douces de la Leyre et les influences salées du Bassin d'Arcachon. Ce parcours offre différents paysages entre roseaux et faux cotonniers. Navigation propre et silencieuse, au fil de la Leyre et à proximité de la Réserve Ornithologique, la propulsion électrique permet une observation privilégiée de la flore et de la faune. Location de bateaux électriques sans permis sur la Leyre (7 personnes par bateau maximum). Location de paddle pour découvrir la Leyre autrement. Location de voiliers (4 personnes minimum).



## Canoë-Kayak Club Teichois

+33 6 78 97 73 62  
1 avenue de la Côte d'Argent  
<http://ckct.fr>

2.4 km  
LE TEICH

5

Pour découvrir la Leyre, des Landes au Bassin d'Arcachon, rien de mieux qu'un embarquement en canoë ou en kayak. Le Canoë-Kayak Club Teichois, affilié FFCK, vous propose des sorties en journée ou 1/2 journée. Son école de pagaie vous permet de vous initier ou de vous perfectionner. Location de canoë-kayak en saison estivale uniquement.



## Amazone Canoë

+33 6 72 76 34 58  
17 allée de la Fontaine Saint Jean Lamothe  
<http://www.amazonecanoe.com>

2.4 km  
LE TEICH

6

Venez descendre la Leyre en canoë ou pagayer en kayak de mer sur le Bassin d'Arcachon ! Location de matériel ou sortie encadrée. Nathaniel vous accueille au Teich pour vous faire découvrir cette rivière sauvage et vous propose des parcours à la journée, demi-journée et sorties mer. Accessible à tous à partir de 5 ans, venez faire le plein de nature !



## Au Teich, comme un oiseau sur le sentier du littoral

+33 5 56 22 80 46

<https://static.leteich-ecotourisme.fr/upl>

0.1 km  
LE TEICH



Parcourez le Delta de la Leyre en empruntant le sentier du littoral qui borde la Réserve Ornithologique et découvrez des paysages qui changent au fil des marées et des saisons. De nombreuses espèces d'oiseaux viennent s'abriter, nicher ou se nourrir dans cet espace protégé. Partez à leur rencontre, observez les et laissez vous séduire par leur nature.



## Réserve Ornithologique du Teich

+33 5 24 73 37 33

Rue du Port  
<http://www.reserve-ornithologique-du-teich.com>

0.7 km  
LE TEICH



Partez en famille, entre amis ou en groupe, petits et grands, à la découverte de l'un des plus fameux sites de nature du Bassin d'Arcachon. Sur ce site d'importance internationale pour la conservation des oiseaux, 323 espèces peuvent être observées, dont 80 nichent sur place. La réserve offre 6 km de promenades pour les observer depuis l'une des 20 cabanes aménagées près des secteurs les plus favorables. Le sentier du Rouge Gorge a été spécialement conçu pour les enfants pour connaître l'environnement de la réserve ornithologique en s'amusant. Des activités de découverte à proximité sont proposées en canoë et en kayak de mer pour découvrir le delta de la Leyre autrement.



## Au Teich, du Domaine de Fleury au Domaine des 4 paysans

+33 5 56 22 80 46

<https://static.leteich-ecotourisme.fr/upl>

1.2 km  
LE TEICH



Si l'activité humaine sur ce territoire remonte à la préhistoire, c'est à partir de 1770 que l'homme a entrepris de transformer le paysage en aménageant les prés salés pour y creuser des salines puis des bassins à poissons. C'est ce paysage où la nature est dessinée, exploitée et entretenue par l'homme que vous allez découvrir.



## Sentier du littoral sur les 7 ports de Gujan-Mestras

+33 5 56 66 12 65

3.8 km  
GUJAN-MESTRAS



Empruntez le sentier du littoral depuis le port de la Hume ou le port de la Mole et profitez d'une balade sur 8 kms (16 kms aller/retour) pour découvrir les 7 ports de Gujan-Mestras. Dans un environnement naturel préservé, aux contours changeants selon l'amplitude des marées, votre parcours alterne vues panoramiques et rencontres authentiques dans l'esprit du Bassin. Les animaux sont autorisés sur le sentier du littoral à condition d'être tenus en laisse.



## Port de Larros

+33 5 56 66 12 65

<http://www.gujanmestras.com>

3.8 km  
GUJAN-MESTRAS



# Mes recommandations (suite)

Expériences 100% Nature

Les incontournables

OFFICE DE TOURISME LE TEICH  
WWW.LETEICH-ECOTOURISME.FR

# le Teich

DESTINATION ECOTOURISME  
Bassin d'Arcachon



## Maison de l'Huître

+33 5 56 66 23 71

Port de Larros

<http://www.maison-huitre.fr>

3.9 km

📍 GUJAN-MESTRAS



## Port de Gujan

+33 5 56 66 12 65

<http://www.gujanmestras.com>

4.3 km

📍 GUJAN-MESTRAS



## Ville d'Hiver d'Arcachon

+33 5 57 52 97 97

<http://www.arcachon.com>

11.7 km

📍 ARCACHON



## Parc Mauresque

+33 5 57 52 97 97

Avenue Victor Hugo

<http://www.arcachon.com>

11.7 km

📍 ARCACHON



## Basilique Notre-Dame d'Arcachon

+33 5 56 83 30 83# +33 5 57 52 97 97

21 avenue de Mentque

12.8 km

📍 ARCACHON



# Mes recommandations (suite)

Expériences 100% Nature

Les incontournables

OFFICE DE TOURISME LE TEICH  
[WWW.LETEICH-ECOTOURISME.FR](http://WWW.LETEICH-ECOTOURISME.FR)

**le Teich**  
DESTINATION ECOTOURISME  
Bassin d'Arcachon



## La Source des Abatilles

+33 5 56 22 38 50

157 Boulevard de la Côte d'Argent  
<https://www.sourcedesabatilles.com/>

13.3 km  
ARCACHON

7



## Eglise Notre Dame des Passes

+33 5 57 52 97 97

3 parvis Notre Dame des Passes  
<http://www.arcachon.com>

14.0 km  
ARCACHON

8

# Mes recommandations (suite)

Expériences 100% Nature

Les incontournables

OFFICE DE TOURISME LE TEICH  
WWW.LETEICH-ECOTOURISME.FR



# Mes recommandations (suite)

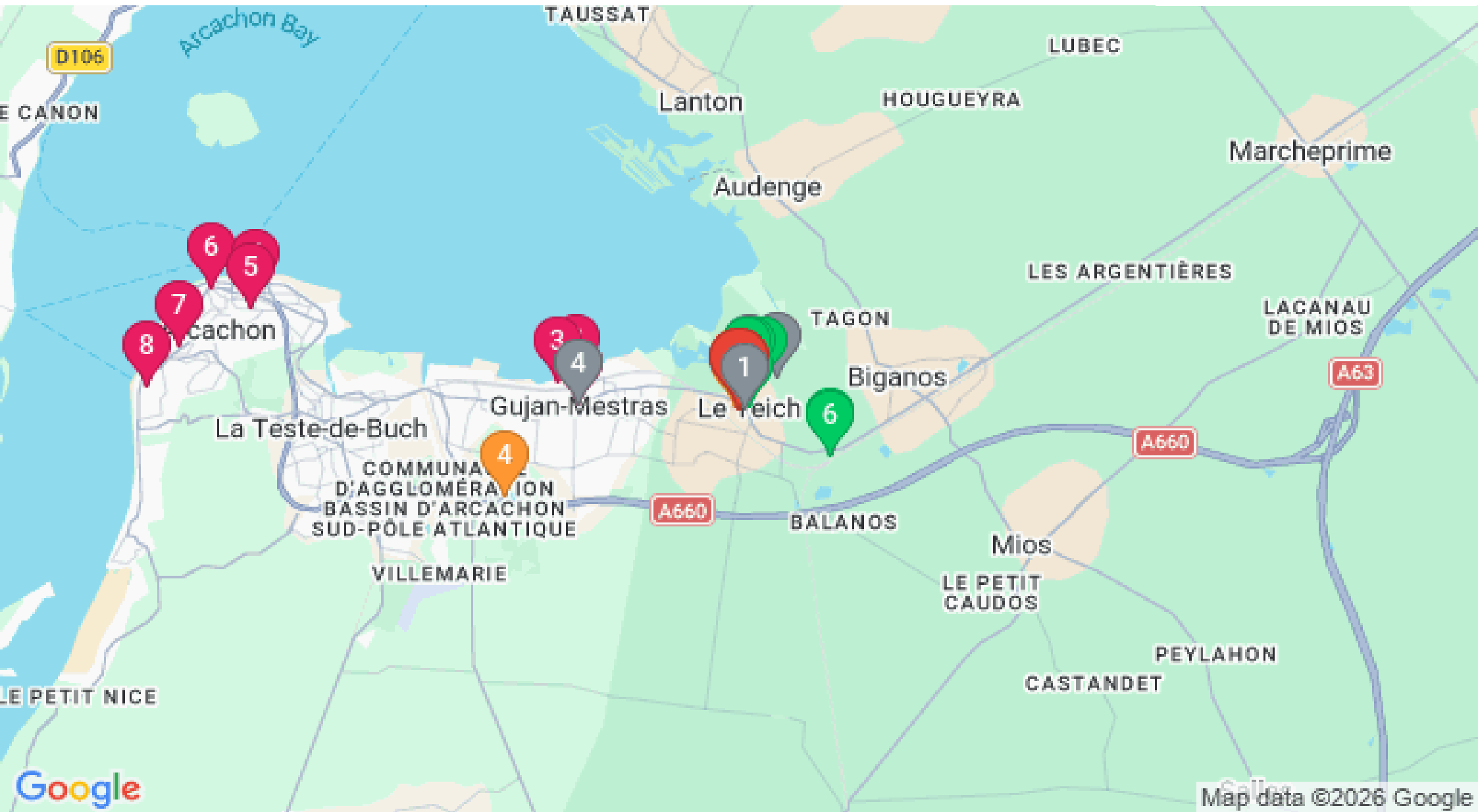
Expériences 100% Nature

Les incontournables

OFFICE DE TOURISME LE TEICH  
WWW.LETEICH-ECOTOURISME.FR

# le Teich

DESTINATION ECOTOURISME  
Bassin d'Arcachon



: Restaurants : Activités et Loisirs : Nature : Culturel : Dégustations

Map data ©2026 Google